

Headquarters:  
121 Corporate Lane  
New Bern, NC 28562  
O: 252-631-7188 \* 1-800-217-8677 Web.  
www.chemacinc.com | Email: Chemac@chemacinc.com

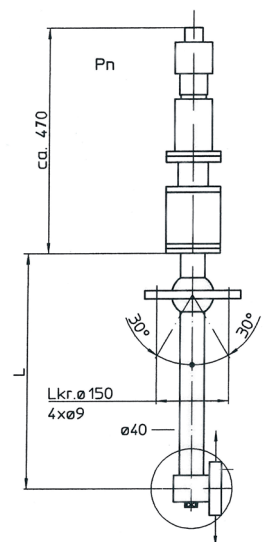
## KBR

### Kleinbehälterreiniger

Fremdgetriebener Reinigungskopf für die Behälter-Innenreinigung mit pneumatischem oder elektrischem Antrieb. Das offene Getriebe erlaubt eine kleine Bauversion für enge Öffnungen. Für Einsätze in abrasiver Umgebung ist ein Getriebeschutz verfügbar. Die Reinigungsköpfe sind bei Betriebsdrücken bis 400 bar säure- und laugenbeständig sowie in Ex-Ausführung (ATEX II 2 G c IIB T4) verfügbar.

### Small container cleaner

Tank cleaning head with electric or pneumatic drive for the internal cleaning of containers and vessels. The gear box without protection cover is most advantageous for small and narrow tank openings. For operations in abrasive environments, gear boxes can be equipped with a protection cover. The tank cleaning heads are acid-base resistant and also available in Ex design (ATEX II 2 G c IIB T4).



Typ / Type	KBR 60-250	KBR 80-200	KBR 80-400	KBR 85-400	KBR 95-400
Antrieb pneumatisch / Pneumatic drive	■	■	■	■	■
Antrieb elektrisch / Electric drive	■	■	□	□	□
Betriebsdruck max. / Operating pressure max.	250 bar	200 bar	400 bar	400 bar	400 bar
Empfohlene Durchflussmenge / Recommended flow rate	50 l/min	80 l/min	120 l/min	120 l/min	120 l/min
Standardlänge / Standard length	0,5 / 0,7 / 1,0 / 1,5 / 2,0 / 3,0 / 4,0 m		0,5 / 1,0 / 1,5 / 2,0 m		
Störkreis, zentrisch / Interference circuit, centric	80 mm	85 mm	100 mm	100 mm	100 mm
Störkreis, exzentrisch / Interference circuit, eccentric	60 mm	80 mm	80 mm	85 mm	95 mm
Nennweite / Nominal diameter	-	-	DN 10	DN 10	DN10
Druckanschluss / Discharge connection	M24 x 1,5 DKO-S	M24 x 1,5 DKO-S	M24 x 1,5 DKO-S	M24 x 1,5 DKO-S	M24 x 1,5 DKO-S
Temperatur / Temperature	150°C	150°C	95°C	95°C	95°C
Düsen / Nozzles	2x / 4x 1/8" NPT	4x 1/8" NPT	2x 1/4" NPT	4x 1/4" NPT	4x 1/4" NPT
Drehzahl / Speed	4 - 12 min <sup>-1</sup>	4 - 12 min <sup>-1</sup>	4 - 25 min <sup>-1</sup>	4 - 25 min <sup>-1</sup>	4 - 25 min <sup>-1</sup>
ATEX geeignet / ATEX conformity	□				■
Getriebeschutz / Gear box protection	□		□	□	■
Kugelgelenk / Swivel ball joint	□	□	□	□	□

1 bar = 14,5038 psi, 1l = 0,26417 Gal., 1 kW = 1,3410 HP, 1mm = 0,03937 inch, 1 kg = 2,205 lbs

- Standard / Standard
- Optional / Optional

Konstruktionsänderungen vorbehalten. Maße, Gewichte, Abbildungen und Daten unverbindlich.

Design may be subject to modification. Dimensions, weights, illustrations and technical data are without engagement.