

## S-F

### Düseneinsatz Flachstrahldüse Typ S

Einsetzbar für Tankwaschköpfe TWK. Bedingt durch die Bauart sehr gut geeignet für große Wassermengen und große Reinigungsentfernungen. Der aufgefächerte Wasserstrahl erzielt eine optimale Wirkung bei gleichmäßiger und effizienter Flächenbearbeitung. Auch mit Strahlberuhiger.

#### Technische Daten

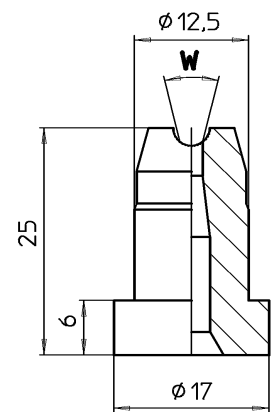
- Steckdüse
- Befestigung mit Düsenhalter
- Rostfreier Stahl, gehärtet
- Abdichtung mittels Flachdichtung oder O-Ring
- Betriebsdruck max. 1200 bar
- Strahlwinkel 6°

### Nozzle insert Fan jet nozzle type S

Used for tank cleaning heads TWK. Excellent when used with high capacities and for large surface area removal requirements. The fan water jet develops an efficient uniform surface cleaning effect. These nozzles are also available with flow stabilizers.

#### Technical specification

- Socket nozzle
- Held by a nozzle holder
- Hardened stainless steel
- Sealing via flat gasket or o-ring
- Operating pressure max. 1200 bar
- 6° fan profile



Index	Bestell-Nr. / Ref. no.		Index	Bestell-Nr. / Ref. no.	
	6°			6°	
0650	R06065-S		1650	R06165-S	
0750	R06075-S		1750	R06175-S	
0800	R0608-S		1900	R0619-S	
0900	R0609-S		2000	R0620-S	
1000	R0610-S		2200	R0622-S	
1100	R0611-S		2400	R0624-S	
1250	R06125-S		2600	R0626-S	
1400	R0614-S		3000	R0630-S	
1500	R0615-S		4000	R0640-S	

Düsentabelle

Nozzle chart

Index	0650	0750	0800	0900	1000	1100	1250	1400	1500	1650	1750	1900	2000	2200	2400	2600	3000	4000	
Druck Pressure [bar]	Durchfluss - Flow rate [l/min]																		
20	6,5	7,5	8,0	9,0	10,0	11,0	12,5	14,0	15,0	16,5	17,5	19,0	20,0	22,0	24,0	26,0	30,0	40,0	
40	9,2	10,6	11,3	12,7	14,1	15,6	17,7	19,8	21,2	23,3	24,7	26,9	28,3	31,1	33,9	36,8	42,4	56,6	
60	11,3	13,0	13,9	15,6	17,3	19,1	21,7	24,2	26,0	28,6	30,3	32,9	34,6	38,1	41,6	45,0	52,0	69,3	
80	13,0	15,0	16,0	18,0	20,0	22,0	25,0	28,0	30,0	33,0	35,0	38,0	40,0	44,0	48,0	52,0	60,0	80,0	
100	14,5	16,8	17,9	20,1	22,4	24,6	28,0	31,3	33,5	36,9	39,1	42,5	44,7	49,2	53,7	58,1	67,1	89,4	
150	17,8	20,5	21,9	24,6	27,4	30,1	34,2	38,3	41,1	45,2	47,9	52,0	54,8	60,2	65,7	71,2	82,2	110	
200	20,6	23,7	25,3	28,5	31,6	34,8	39,5	44,3	47,4	52,2	55,3	60,1	63,2	69,6	75,9	82,2	94,9	126	
250	23,0	26,5	28,3	31,8	35,4	38,9	44,2	49,5	53,0	58,3	61,9	67,2	70,7	77,8	84,9	91,9	106	141	
300	25,2	29,0	31,0	34,9	38,7	42,6	48,4	54,2	58,1	63,9	67,8	73,6	77,5	85,2	93,0	101	116	155	
350	27,2	31,4	33,5	37,6	41,8	46,0	52,3	58,6	62,7	69,0	73,2	79,5	83,7	92,0	100	109	125	167	
400	29,1	33,5	35,8	40,2	44,7	49,2	55,9	62,6	67,1	73,8	78,3	85,0	89,4	98,4	107	116	134	179	
450	30,8	35,6	37,9	42,7	47,4	52,2	59,3	66,4	71,2	75,3	83,0	90,1	94,9	104	114	123	142	190	
500	32,5	37,5	40,0	45,0	50,0	55,0	62,5	70,0	75,0	82,5	87,5	95,0	100	110	120	130	150	200	
550	34,1	39,3	42,0	47,2	52,4	57,7	65,6	73,4	78,7	86,5	91,8	99,6	105	115	126	136	157	210	
600	35,6	41,1	43,8	49,3	54,8	60,2	68,5	76,7	82,2	90,4	95,9	104	110	120	131	142	164	219	
650	37,1	42,8	45,6	51,3	57,0	62,7	71,3	79,8	85,5	94,1	99,8	108	114	125	137	148	171	228	
700	38,5	44,4	47,3	53,2	59,2	65,1	74,0	82,8	88,7	97,6	104	112	118	130	142	154	177	237	
750	39,8	45,9	49,0	55,1	61,2	67,4	76,5	85,7	91,9	101	107	116	122	135	147	159	184	245	
800	41,1	47,4	50,6	56,9	63,2	69,6	79,1	88,5	94,9	104	111	120	126	139	152	164	190	253	
850	42,4	48,9	52,2	58,7	65,2	71,7	81,5	91,3	97,8	108	114	124	130	143	156	169	196	261	
900	43,6	50,3	53,7	60,4	67,1	73,8	83,9	93,9	101	111	117	127	134	148	161	174	201	268	
950	44,8	51,7	55,1	62,0	68,9	75,8	86,2	96,5	103	114	121	131	138	152	165	179	207	276	
1000	46,0	53,0	56,6	63,6	70,7	77,8	88,4	99,0	106	117	124	134	141	156	170	184	212	283	
1050	47,1	54,3	58,0	65,2	72,5	79,7	90,6	101	109	120	127	138	145	159	174	188	217	290	
1100	48,2	55,6	59,3	66,7	74,2	81,6	92,7	104	111	122	130	141	148	163	178	193	222	297	
1150	49,3	56,9	60,7	68,2	75,8	83,4	94,8	106	114	125	133	144	152	167	182	197	227	303	
1200	50,3	58,1	62,0	69,7	77,5	85,2	96,8	108	116	128	136	147	155	170	186	201	232	310	

1 bar = 14,5038 psi, 1l = 0,26417 Gal., 1 kW = 1,3410 HP, 1mm = 0,03937 inch, 1 kg = 2,205 lbs

Konstruktionsänderungen vorbehalten. Maße, Gewichte, Abbildungen und Daten unverbindlich.

Design may be subject to modification. Dimensions, weights, illustrations and technical data are without engagement.