

P-F

Düseneinsatz Flachstrahldüse Typ P

Einsetzbar für Spritzpistolen SP, Rotationswaschdüsen RWD, Rotationswaschköpfe RWK, Tankwaschköpfe TWK und Flächenreinigern FL. Der aufgefächerte Wasserstrahl bewirkt eine gleichmäßige und effiziente Flächenbearbeitung. Individuelle Arbeitsbreiten durch verschiedene Öffnungswinkel.

Technische Daten

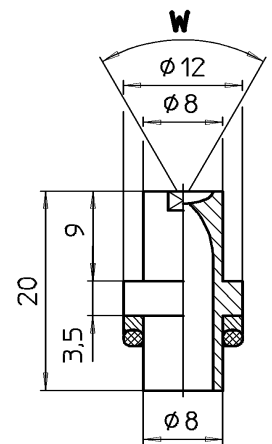
- Steckdüse
- Befestigung mit Düsenhalter
- Rostfreier Stahl, gehärtet
- Abdichtung mittels O-Ring und Stützring
- Betriebsdruck max. 1600 bar
- Strahlwinkel W von 6° bis 30°

Nozzle insert Fan jet nozzle type P

Used for spray guns SP, rotating cleaning nozzles RWD, rotating cleaning heads RWK, tank cleaning heads TWK and surface cleaners FL. The fan water jet develops an efficient uniform surface cleaning effect. Selective impact widths are available through different jetting angles.

Technical specification

- Socket nozzle
- Held by a nozzle holder
- Hardened stainless steel
- Sealing via o-ring and support ring
- Operating pressure max. 1600 bar
- Available in 6° to 30° jet exit streams



Index	Bestell-Nr. / Ref. no.		
	6°	15°	30°
0140	R06014-P	R15014-P	R30014-P
0180	R06018-P	R15018-P	R30018-P
0200	R0602-P	R1502-P	R3002-P
0250	R06025-P	R15025-P	R30025-P
0300	R0603-P	R1503-P	R3003-P
0350	R06035-P	R15035-P	R30035-P
0400	R0604-P	R1504-P	R3004-P
0450	R06045-P	R15045-P	R30045-P
0550	R06055-P	R15055-P	R30055-P
0650	R06065-P	R15065-P	R30065-P
0750	R06075-P	R15075-P	R30075-P
0800	R0608-P	R1508-P	R3008-P
0900	R0609-P	R1509-P	R3009-P
1000	R0610-P	R1510-P	R3010-P
1100	R0611-P	R1511-P	R3011-P
Zubehör / Accessories			
O-Ring / O-ring			L109552
Stützring / Support ring			E177684
Strahlberuhiger / Flow stabilizer			W3506
Düsenhalter für Spritzpistole SP / Nozzle holder for spray guns SP			W4149

Düsentabelle

Nozzle chart

Index	0140	0180	0200	0250	0300	0350	0400	0450	0550	0650	0750	0800	0900	1000	1100	
Druck Pressure [bar]	Durchfluss - Flow rate [l/min]															
20	1,4	1,8	2,0	2,5	3,0	3,5	4,0	4,5	5,5	6,5	7,5	8,0	9,0	10,0	11,0	
50	2,2	2,8	3,2	4,0	4,7	5,5	6,3	7,1	8,7	10,3	11,9	12,6	14,2	15,8	17,4	
100	3,1	4,0	4,5	5,6	6,7	7,8	8,9	10,1	12,3	14,5	16,8	17,9	20,1	22,4	24,6	
150	3,8	4,9	5,5	6,8	8,2	9,6	11,0	12,3	15,1	17,8	20,5	21,9	24,6	27,4	30,1	
200	4,4	5,7	6,3	7,9	9,5	11,1	12,6	14,2	17,4	20,6	23,7	25,3	28,5	31,6	34,8	
250	4,9	6,4	7,1	8,8	10,6	12,4	14,1	15,9	19,4	23,0	26,5	28,3	31,8	35,4	38,9	
300	5,4	7,0	7,7	9,7	11,6	13,6	15,5	17,4	21,3	25,2	29,0	31,0	34,9	38,7	42,6	
350	5,9	7,5	8,4	10,5	12,5	14,6	16,7	18,8	23,0	27,2	31,4	33,5	37,6	41,8	46,0	
400	6,3	8,0	8,9	11,2	13,4	15,7	17,9	20,1	24,6	29,1	33,5	35,8	40,2	44,7	49,2	
450	6,6	8,5	9,5	11,9	14,2	16,6	19,0	21,3	26,1	30,8	35,6	37,9	42,7	47,4	52,2	
500	7,0	9,0	10,0	12,5	15,0	17,5	20,0	22,5	27,5	32,5	37,5	40,0	45,0	50,0	55,0	
550	7,3	9,4	10,5	13,1	15,7	18,4	21,0	23,6	28,8	34,1	39,3	42,0	47,2	52,4	57,7	
600	7,7	9,9	11,0	13,7	16,4	19,2	21,9	24,6	30,1	35,6	41,1	43,8	49,3	54,8	60,2	
650	8,0	10,3	11,4	14,3	17,1	20,0	22,8	25,7	31,4	37,1	42,8	45,6	51,3	57,0	62,7	
700	8,3	10,6	11,8	14,8	17,7	20,7	23,7	26,6	32,5	38,5	44,4	47,3	53,2	59,2	65,1	
750	8,6	11,0	12,2	15,3	18,4	21,4	24,5	27,6	33,7	39,8	45,9	49,0	55,1	61,2	67,4	
800	8,9	11,4	12,6	15,8	19,0	22,1	25,3	28,5	34,8	41,1	47,4	50,6	56,9	63,2	69,6	
850	9,1	11,7	13,0	16,3	19,6	22,8	26,1	29,3	35,9	42,4	48,9	52,2	58,7	65,2	71,7	
900	9,4	12,1	13,4	16,8	20,1	23,5	26,8	30,2	36,9	43,6	50,3	53,7	60,4	67,1	73,8	
950	9,6	12,4	13,8	17,2	20,7	24,1	27,6	31,0	37,9	44,8	51,7	55,1	62,0	68,9	75,8	
1000	9,9	12,7	14,1	17,7	21,2	24,7	28,3	31,8	38,9	46,0	53,0	56,6	63,6	70,7	77,8	
1100	10,4	13,3	14,8	18,5	22,2	26,0	29,7	33,4	40,8	48,2	55,6	59,3	66,7	74,2	81,6	
1200	10,8	13,9	15,5	19,4	23,2	27,1	31,0	34,9	42,6	50,3	58,1	62,0	69,7	77,5	85,2	
1300	11,3	14,5	16,1	20,2	24,2	28,2	32,2	36,3	44,3	52,4	60,5	64,5	72,6	80,6	88,7	
1400	11,7	15,1	16,7	20,9	25,1	29,3	33,5	37,6	46,0	54,4	62,7	66,9	75,3	83,7	92,0	
1500	12,1	15,6	17,3	21,7	26,0	30,3	34,6	39,0	47,6	56,3	65,0	69,3	77,9	86,6	95,3	
1600	12,5	16,1	17,9	22,4	26,8	31,3	35,8	40,2	49,2	58,1	67,1	71,6	80,5	89,4	98,4	
	< 150 N	150 - 250 N					> 250 N									

1 bar = 14,5038 psi, 1l = 0,26417 Gal., 1 kW = 1,3410 HP, 1mm = 0,03937 inch, 1 kg = 2,205 lbs

Achtung!

Für handgeführtes Arbeiten mit einer Spritzpistole ist der Düsendurchmesser so auszuwählen, dass die Rückstoßkraft in der Längsachse bei maximalem Betriebsdruck 250 N nicht überschreitet.

Übersteigt die Rückstoßkraft 150 N, muss die Spritzpistole gemäß der europäischen Norm EN 1829 mit einer Körperstütze ausgerüstet sein. Bei Rückstoßkräften über 250 N muss die Düse mechanisch geführt werden.

Konstruktionsänderungen vorbehalten. Maße, Gewichte, Abbildungen und Daten unverbindlich.

Attention!

For hand-held work with a spray gun, the nozzle orifice has to be chosen in a way that the reaction force in the longitude axis at maximum operating pressure does not exceed 250 N.

If the reaction force exceeds 150 N, a shoulder support needs to be used according to European standard EN 1829. If the reaction force exceeds 250 N, nozzle can only be used with a mechanical system.

Design may be subject to modification. Dimensions, weights, illustrations and technical data are without engagement.